

Europejskie regulacje dotyczące emisji hałasu opon



Dyrektywa 2001/43 EC

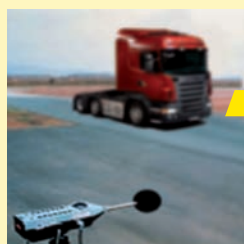


Wprowadzenie przepisów ustawowych, wykonawczych i administracyjnych w krajach członkowskich UE.

Dyrektywa 2001/43/EC określa dopuszczalne poziomy hałasu zewnętrznego opon oraz wprowadza oznakowanie homologacji oznaczające zgodność z przepisami.



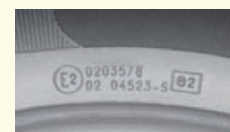
Dla każdego typu opon...



① Pomiary poziomu hałasu są wykonywane na oponach o poszczególnym rozmiarze w celu sprawdzenia, czy poziom hałasu nie jest przekroczony.



② Jednostki akredytowane w państwach członkowskich UE zatwierdzają wnioski i przydzielają numer homologacji typu CE.



③ Numer homologacji jest umieszczany na boku wszystkich opon danego typu. Mała litera „e” poprzedza numer wyróżniający państwo członkowskie, które udzieliło homologacji (2 – Francja, 4 – Holandia, 8 – Czechy). Przyrostek „S” jest skrótem angielskiego słowa „sound” - dźwięk.

Harmonogram wejścia w życie

Tylko dla opon do nowych pojazdów

Wszystkie opony rynku wymiany (szczegóły na drugiej stronie)

4 lutego
2005

1 października
2009

1 października
2010

1 października
2011

Zdecydowana większość gam opon Grupy Michelin, w tym 100 procent opon ciężarowych, spełnia wymogi od roku 2005 ponieważ są montowane jako wyposażenie oryginalne pojazdów.

Michelin jest gotowy również w przypadku gam opon przeznaczonych na rynek wymiany co oznacza, że wszystkie opony (w odniesieniu do roku 2009 jako daty wejścia przepisów w życie) dostarczone klientom po 1 lipca 2009 r. spełniają powyższe wymogi i posiadają wymagane oznaczenie homologacji w zakresie poziomu hałasu.

Data wejścia w życie dla opon danej kategorii

1 października 2009*

Wszystkie opony do samochodów osobowych o szerokości ≤ 185 mm.
Opony klasy C1a/b/c



Wszystkie opony dostawcze.
Opony klasy C2



Wszystkie metryczne rozmiary opon dostawczych.
(np. niektóre opony 4x4 z USA)



Wszystkie opony ciężarowe.
Opony klasy C3



1 października 2010*

Wszystkie opony do samochodów osobowych o szerokości ≥ 195 i ≤ 215 mm. Opony klasy C1d



1 października 2011*

Wszystkie opony do samochodów osobowych o szerokości ≥ 225 mm.
Opony klasy C1e



* W tekście dyrektywy, data wprowadzenia w życie jest rozumiana jako data wprowadzenia opony do sprzedaży. Michelin interpretuje to jako datę, z którą producent ogumienia sprzedaje opony.